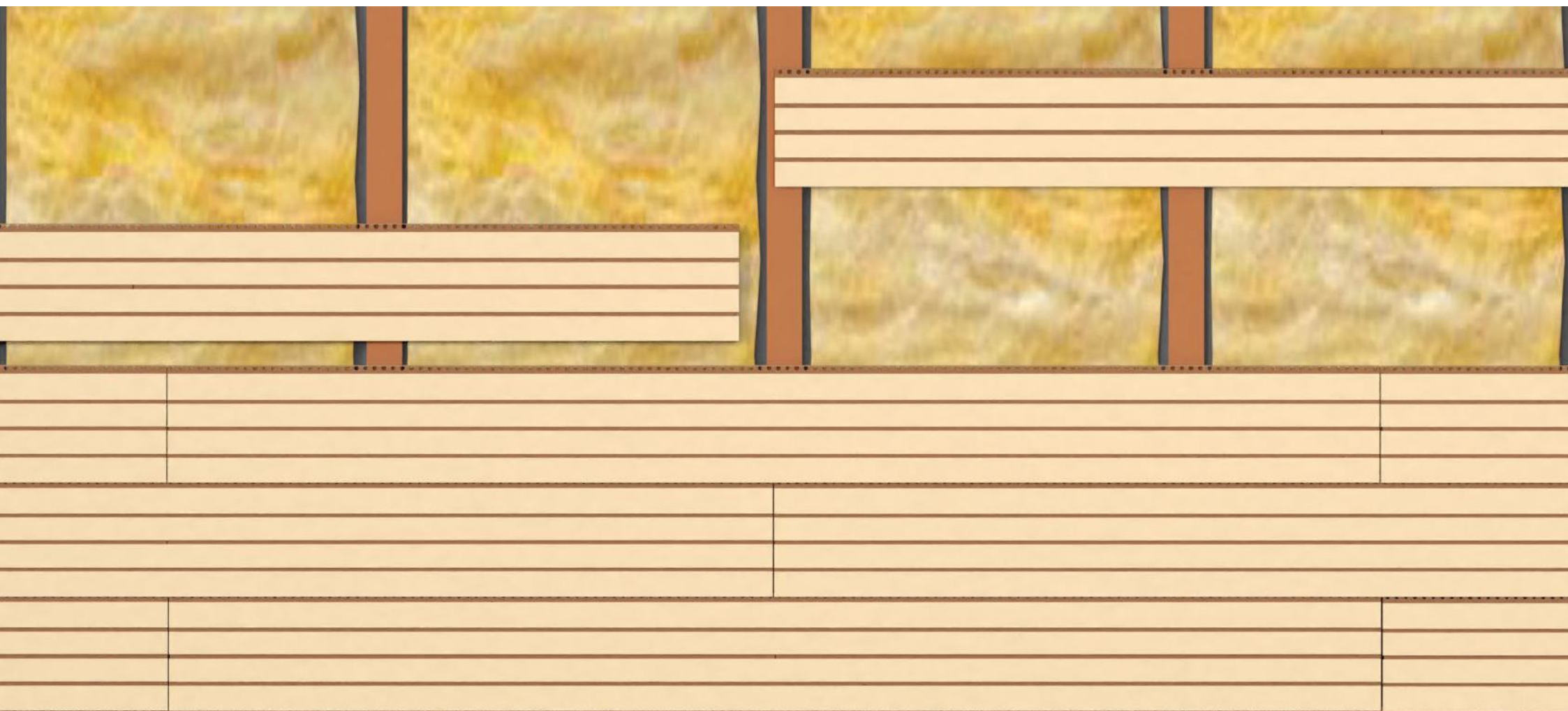


Instruccions de muntatge sistema D+ per a paret



Instruccions de muntatge sistema D+ per a paret

Condicions prèvies a la instal·lació

Abans d'iniciar el muntatge, cal comprovar que es compleixen les condicions en l'obra que permetin la seva instal·lació (consultar les condicions de transport, emmagatzematge, instal·lació i manteniment publicades a la nostra web).

Per aconseguir un coeficient d'absorció acústica equivalent als obtinguts en els nostres assajos de laboratori, cal crear un espai a la part posterior dels panells segons les indicacions de cada fitxa tècnica, generalment de 40 mm o 200 mm i col·locar fibra ISOVER ARENA BASIC 45 mm o equivalent recolzada i en contacte a la cara posterior dels panells.



Muntatge en paret

Instal·lar una estructura ferma i perfectament anivellada a la paret, deixant darrere l'espai previst per a la llana mineral.

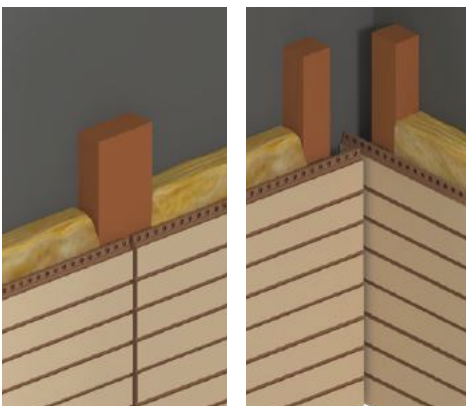
Posar com a mínim un muntant cada 600 mm.

Instal·lar les lames de baix cap a dalt utilitzant algun dels sistemes de muntatge recomanats.

No recolzar mai les lames directament a terra per evitar problemes d'humitat.

Es recomana protegir la part baixa mitjançant sòcols o altres elements.

Una perfecta anivellació de la primera filera de lames és fonamental per obtenir un resultat òptim en el muntatge.



Juntes de dilatació

És important mantenir una separació (anomenada "junta de dilatació") entre el perímetre del revestiment i totes les parets i elements fixos de la sala.

Cal preveure juntes de dilatació a tot el perímetre de la superfície instal·lada i, en parets de grans dimensions, cada 6 o 8 metres lineals. Com a norma general cal preveure una junta de 1,5 mm per cada metre lineal a tot el perímetre de la paret i també cada 6 o 8 metres lineals.

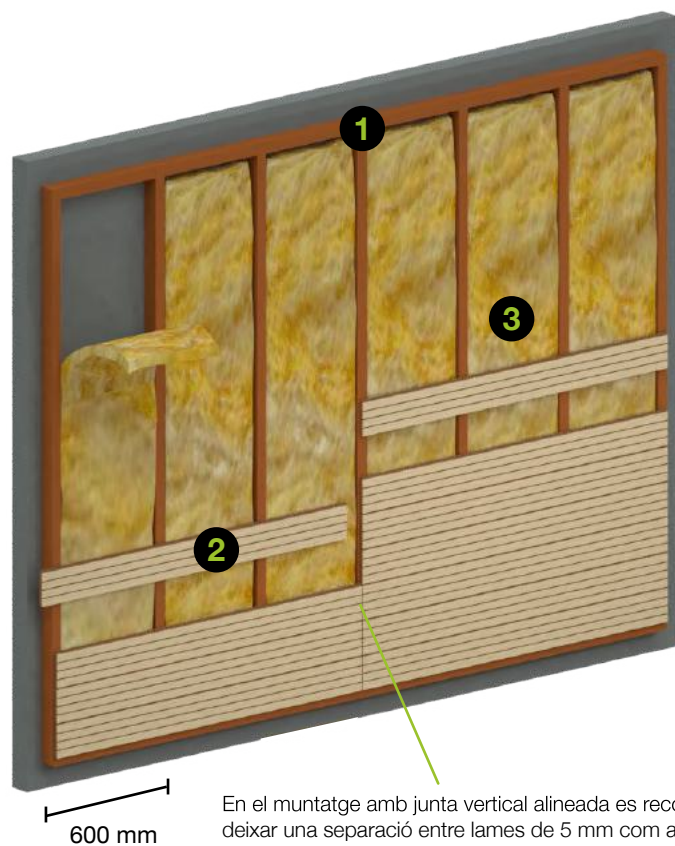
Les juntes de dilatació es poden cobrir amb tapetes o perfils especials.

Lames muntades horitzontalment

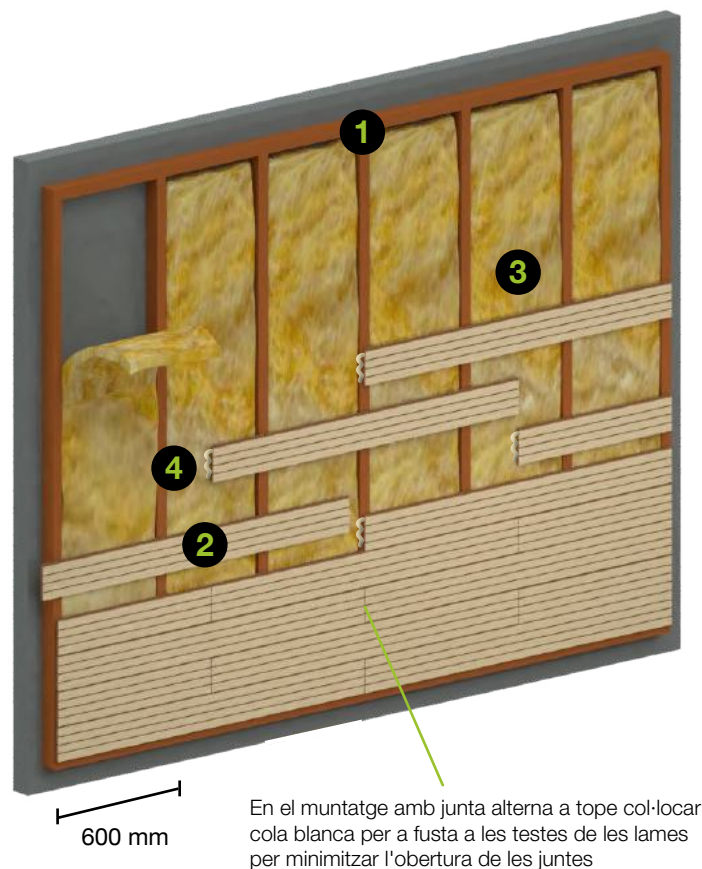
Les lames poden muntar-se amb junta alineada o alterna

Per a qualsevol configuració de muntatge és imprescindible la perfecta alineació de les lames i les juntes. Tots els talls han de ser nets, realitzats amb les eines adequades, sense cops ni estelles.

Alineat



Altern

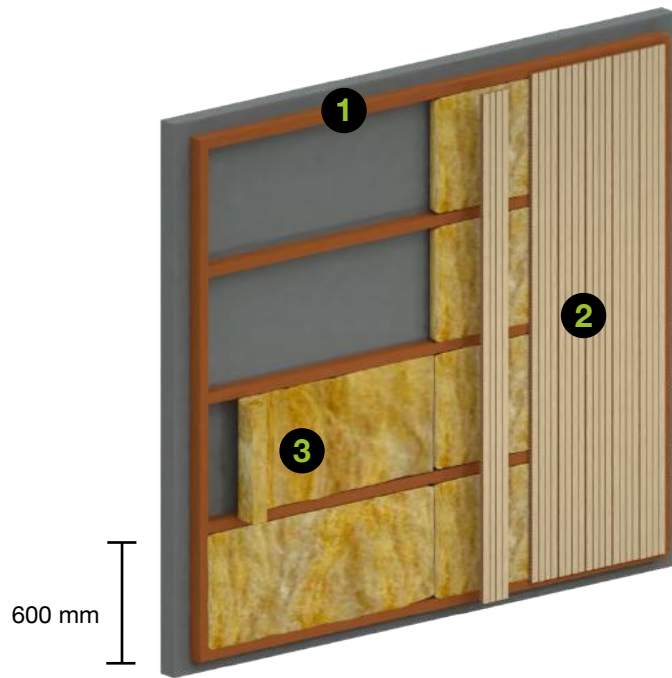


- 1 Rastrells 45x40 mm
- 2 Lames
- 3 Fibra
- 4 Cola blanca

Muntatge a paret

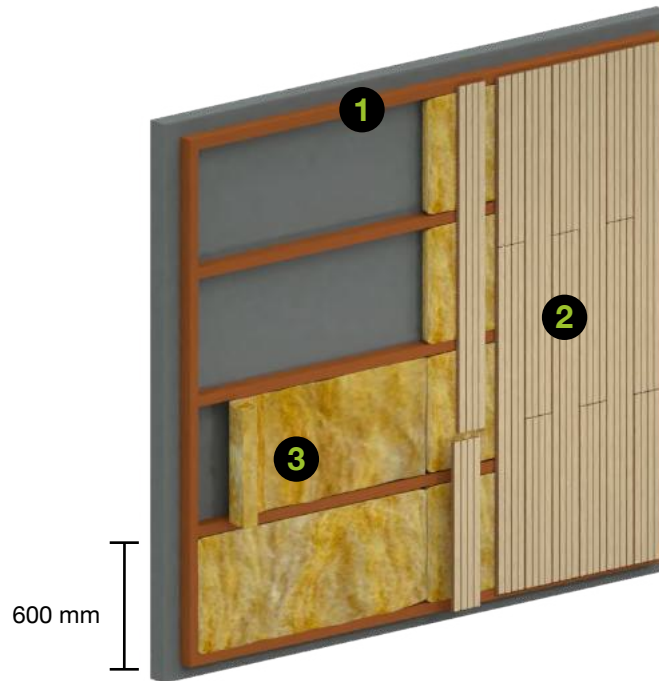
Posició vertical

Alineat

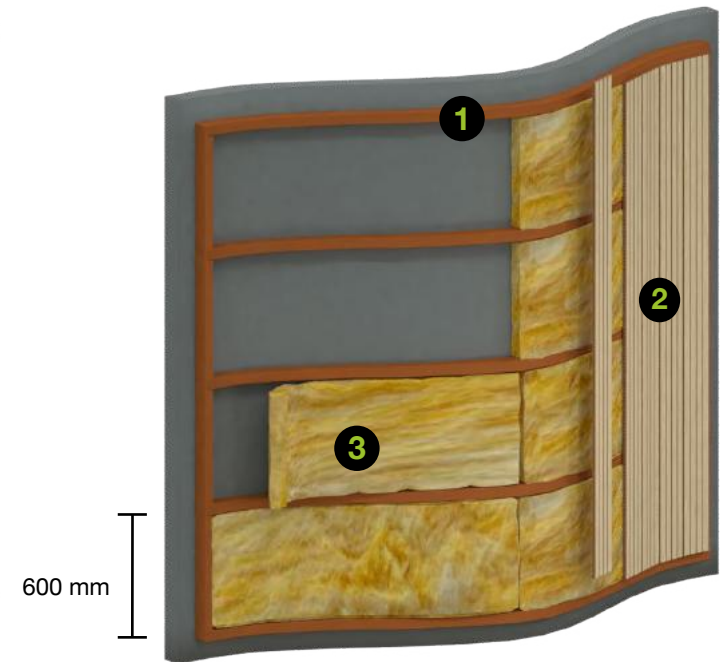


En cas d'instal·lar les lames en posició vertical mitjançant clips, cal fixar addicionalment les lames per evitar el lliscament vertical, ja sigui mitjançant adhesiu i agulles, o bé fent un encaix al rastrell inferior.

Altern



Corba



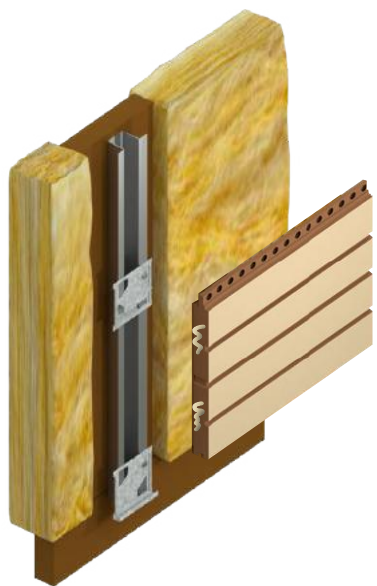
Les lames estàndard es poden muntar en el sentit reflectit a la imatge adaptant-se a una corba mínima de radi 2000 mm. Per radis inferiors fins 1000 mm cal sol·licitar una mecanització especial.

Per radis inferiors consultar.

Detall de sistema muntatge D+ a paret

3 sistemes de muntatge possibles

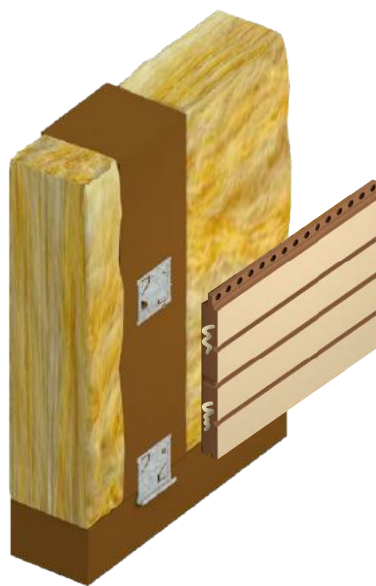
Sistema de muntatge 1: amb Omega metàl·lica



Per muntar el clip sobre el perfil omega cal utilitzar un cargol auto-roscant 3,5x95 cap rebló Pozi Würth ref 0208303595 o equivalent, fent especial atenció que el cap de l'cargol no sobresurti de les vores del clip. Veure detall a la pàgina 16.

Col·locar cola blanca per a fusta a les testes de les lames per minimitzar l'obertura de les juntes.

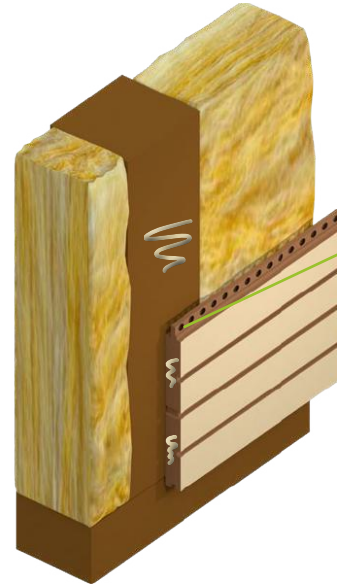
Sistema de muntatge 2: clip directe



Per muntar el clip sobre el Perfil de fusta cal utilitzar un cargol 2,5x16 cònic rosca fusta o equivalent, vigilat que el cap del cargol no sobresurti de les vores del clip.

Col·locar cola blanca per a fusta a les testes de les lames per minimitzar l'obertura de les juntes.

Sistema de muntatge 3: clavats i encolats



Fixació al rastrell amb adhesiu tipus Soudal HT i agulles tipus PIN 06.

Col·locar cola blanca per a fusta a les testes de les lames per minimitzar l'obertura de les juntes.

Instruccions de muntatge sistema D+ per a paret

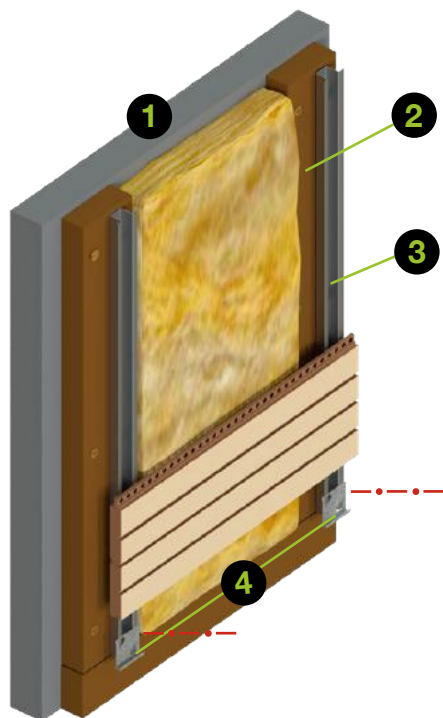
Sistema 1: amb Omega metàl·lica

El sistema és instal·lable sobre estructures i / o Perfils omega metàl·lics.

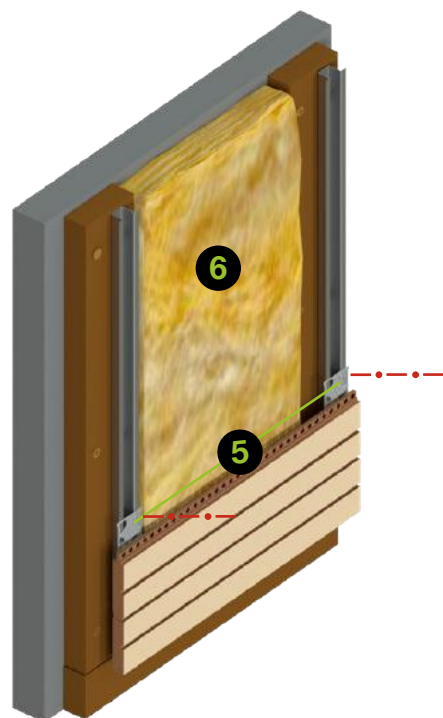


Exemple de muntatge

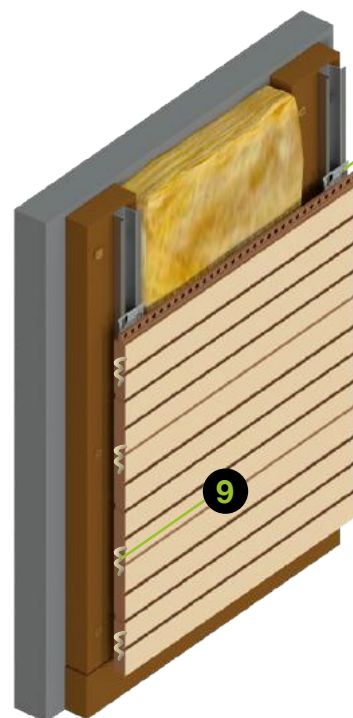
Sistema 1: amb Omega metàl·lica



Per a una major agilitat en el muntatge es poden cargolar prèviament les omegas metàl·liques sobre els rastrells de fusta en un banc de treball. Anivellar perfectament la paret col·locant aquests rastrells cada 600 mm. Fixar el clip d'arrencada a la posició inferior amb un cargol auto-roscant deixant una distància (mínim 5 mm) perquè la primera lama no toqui a terra. Posar llana mineral ISOVER ARENA BASIC 45 mm o de gruix i densitat equivalent entre els rastrells.



Instal·lar la primera filera inferior de lames assegurant una perfecta alineació i fixar amb un clip a cada intersecció amb un perfil omega. El muntatge de les lames sempre ha de ser de baix cap a dalt i evitant que la primera lama toqui a terra, deixant 5 mm com a mínim. Per a una major estabilitat és obligatori fixar un de cada 3 clips mitjançant el cargol auto-roscants recomanat. Cargol auto-roscant 3,5x95 cap rebló Pozi Würth ref 0208303595.



Col·locar cola blanca per a fusta a les testes de les lames per minimitzar l'obertura de les juntes. A parets de grans dimensions crear una junta de dilatació cada 6 m aproximadament.

Repetir l'operació fins a completar la paret. Si no hi ha prou espai per a la col·locació de l'última lama superior aquesta es pot tallar i fixar mitjançant adhesiu de muntatge.

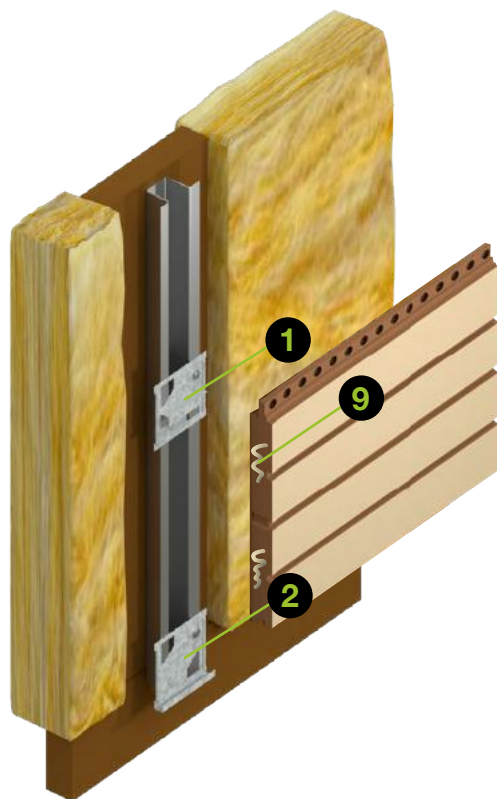


- 1** Paret estructural
- 2** Rastrell fusta
- 3** Perfil omega
- 4** Clip d'arrencada ales
- 5** Clip estàndard ales
- 6** Fibra
- 7** Cargol auto-roscant
- 8** Posició dels cargols - · - · -
- 9** Cola blanca a les testes per minimitzar l'obertura de les juntes

Llista de materials per a muntatge sistema 1

Sistema 1

Rastrells, perfil omega i clips



Materials per m2 (aprox.)

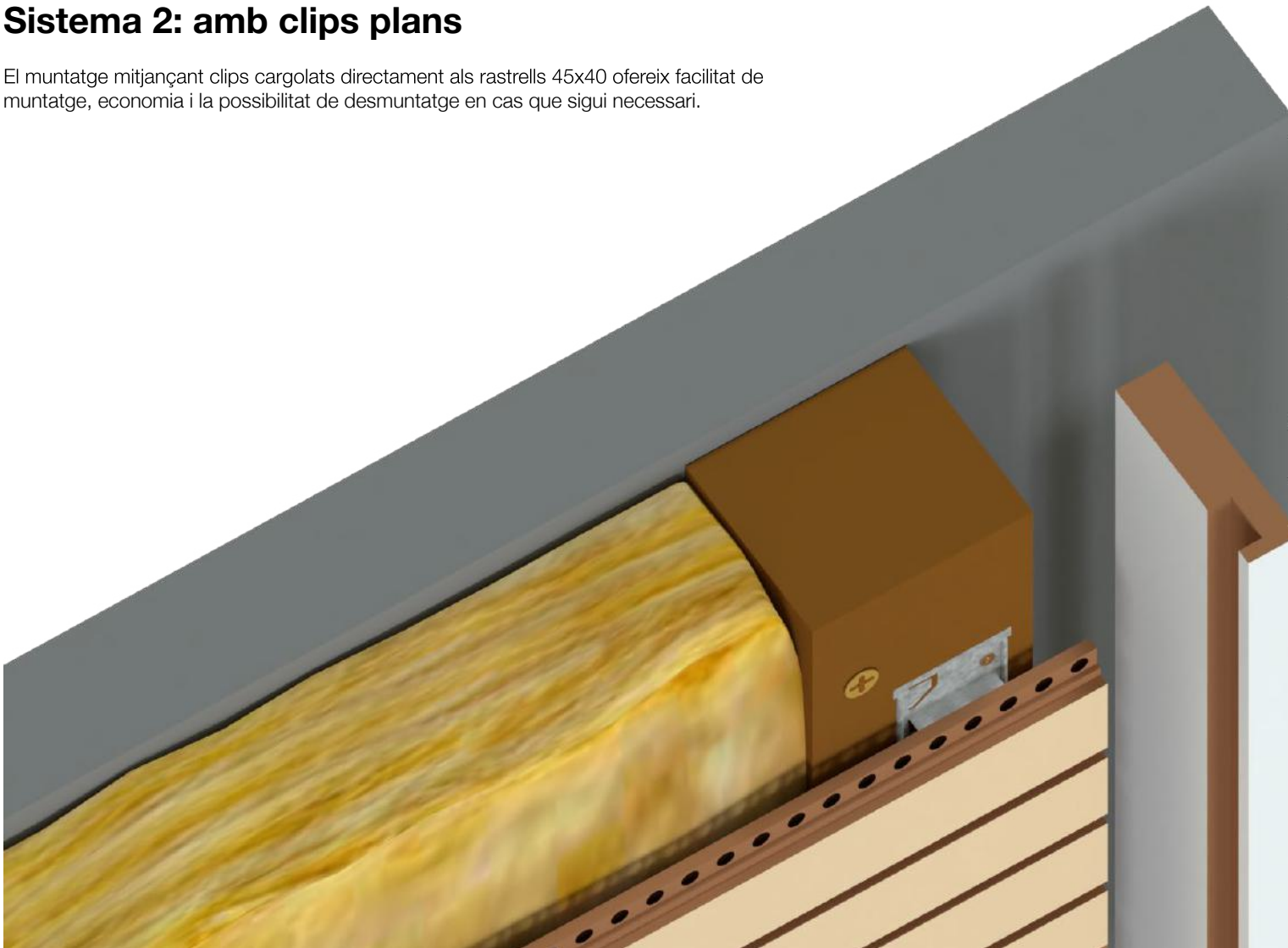
Rastrell MDF gruix 45x19 mm	1,95 ml
Perfil Omega 25x20 mm	1,95 ml
Clip arrencada ales	1 u
Clip intermediari ales	15 u
Cargol 4,5x60 cònic per llistó gruix 19 mm	4 u
Tac niló Ø6 mm per paret	4 u
Cargol fusta 4x16 per perfil Omega	4 u
Cargol auto-roscant 3,5x95 cap rebló Pozi Wurth ref 0208303595	16 u
Fibra ISOVER BASIC de 45 mm	1 m ²
Cola blanca	
Lames D+	1,05 m ²

- 1** Clip amb ales per Perfil omega
- 2** Clip d'arrencada per Perfil omega
- 9** Cola blanca a les testes per minimitzar l'obertura de les juntes

Instruccions de muntatge sistema D+ per a paret

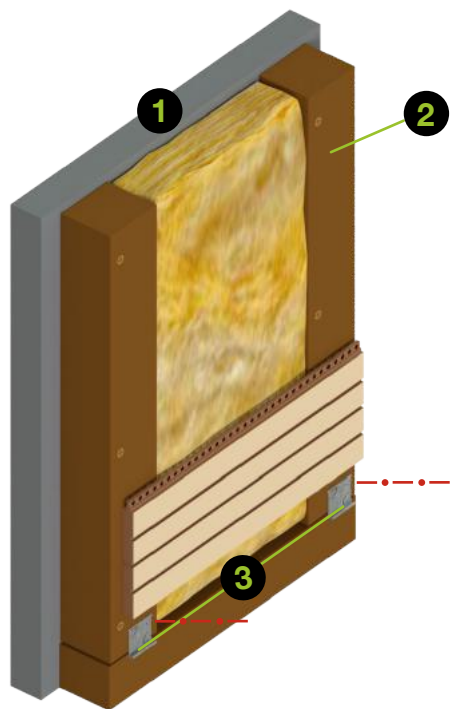
Sistema 2: amb clips plans

El muntatge mitjançant clips cargolats directament als rastrells 45x40 ofereix facilitat de muntatge, economia i la possibilitat de desmuntatge en cas que sigui necessari.

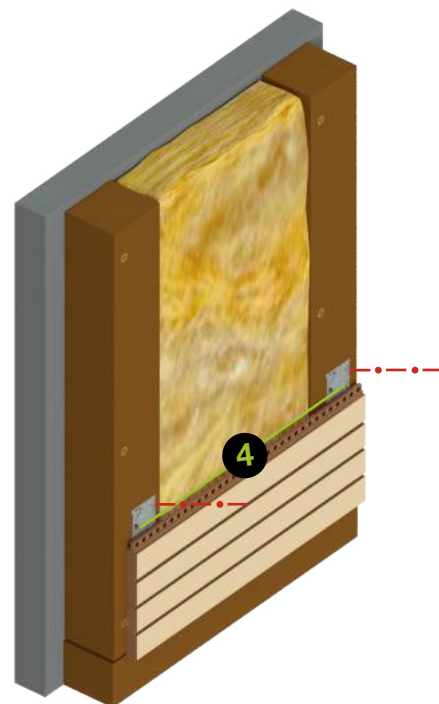


Exemple de muntatge

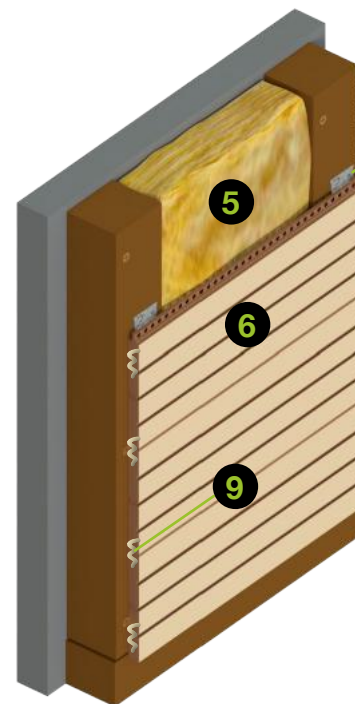
Sistema 2: amb clips plans



Anivellar perfectament la paret col·locant rastrells de 45x40 mm (per plenum 40mm) cada 600 mm. Fixar el clip d'arrencada a la posició inferior amb un cargol, deixant una distància (mínim 5 mm) perquè la primera lama no toqui directament al terra. Posar llana mineral ISOVER ARENA BASIC 45 mm o de gruix i densitat equivalent entre els rastrells.

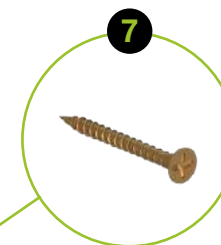


Instal·lar la primera filera inferior de lames assegurant una perfecta alineació i fixar amb un clip a cada intersecció amb un rastrell de fusta. El muntatge de les lames sempre s'ha de fer de baix cap a dalt i evitant que la primera lama toqui a terra, deixant 5 mm com a mínim.



Col·locar cola blanca per a fusta a les testes de les lames per minimitzar l'obertura de les juntes. A parets de grans dimensions crear una junta de dilatació cada 6 m aproximadament.

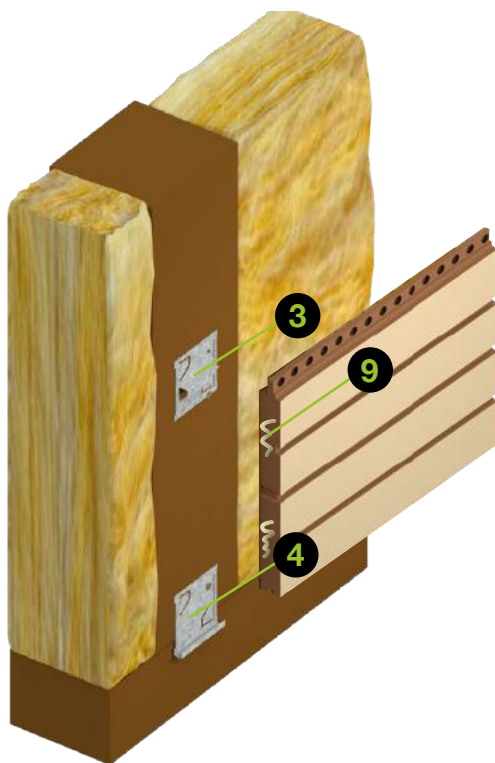
Repetir l'operació fins a completar la paret. Si no hi ha prou espai per a la col·locació de l'última lama superior aquesta s'ha de tallar i fixar mitjançant adhesiu de muntatge.



- 1** Paret estructural
- 2** Rastrell de fusta
- 3** Clip d'arrencada pla
- 4** Clip estàndard pla
- 5** Fibra
- 6** Lama D+
- 7** Cargol de clip a rastrell
- 8** Posició dels cargols - · - · -
- 9** Cola blanca a les testes per minimitzar l'obertura de les juntes

Llista de materials per a muntatge sistema 2

Sistema 2 Rastrells i clips



Materials per m2 (aprox.)

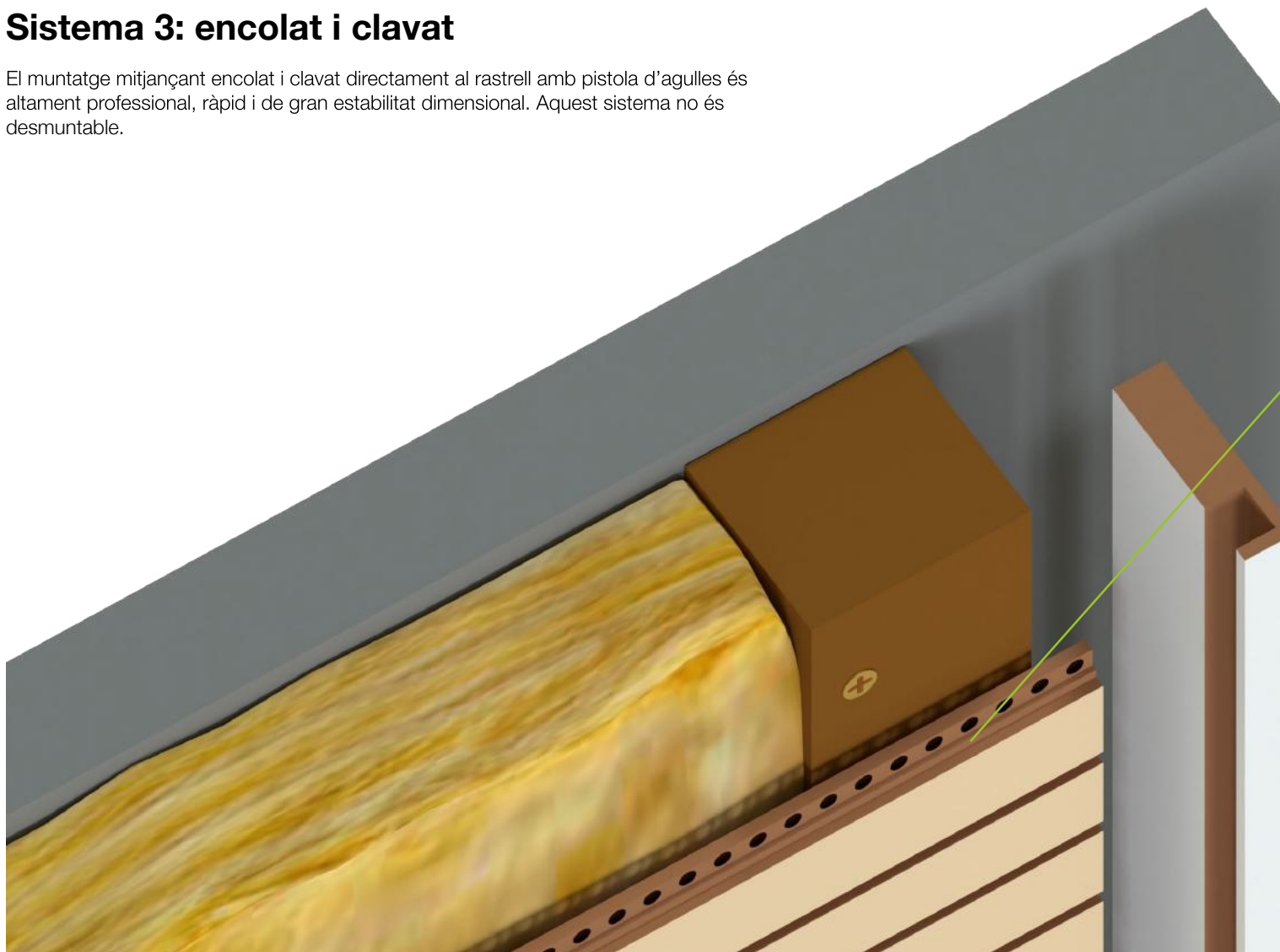
Rastrell MDF gruix 45x40 mm	1,95 ml
Clip arrencada pla	1 u
Clip intermedi pla	15 u
Cargol 5x80 cònic per llistó gruixut 40 mm	4 u
Tac niló Ø6 mm per paret	4 u
Cargol 2x16 cònic, rosca fusta per assegurar clips	16 u
Fibra ISOVER BASIC de 45 mm	1 m ²
Cola blanca	
Lames D+	1,05 m ²

- 3** Clip estàndard pla per rastrell
- 4** Clip d'arrencada pla per rastrell
- 9** Cola blanca a les testes per minimitzar l'obertura de les juntes

Instruccions de muntatge sistema D+ per a paret

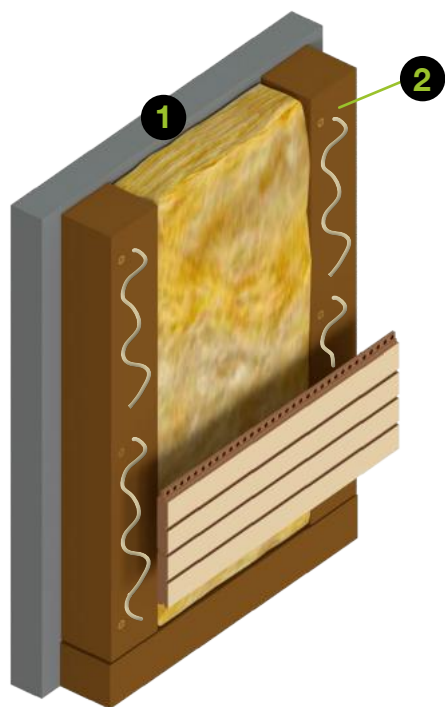
Sistema 3: encolat i clavat

El muntatge mitjançant encolat i clavat directament al rastrell amb pistola d'agulles és altament professional, ràpid i de gran estabilitat dimensional. Aquest sistema no és desmuntable.

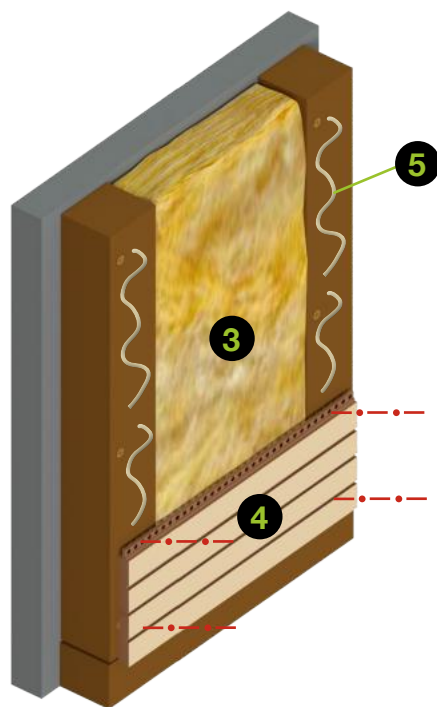


Exemple de muntatge

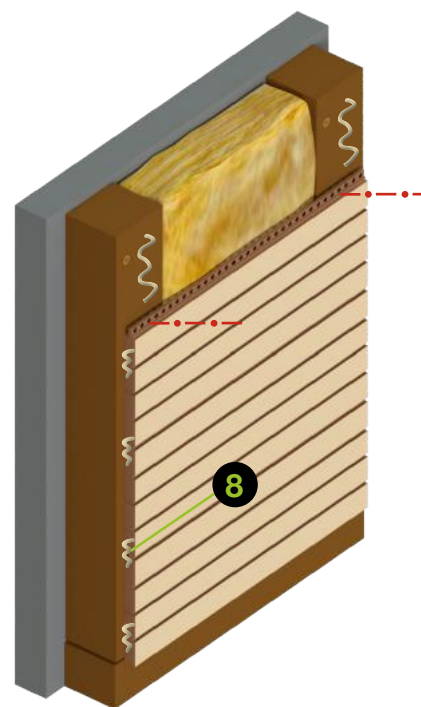
Sistema 3: encolat i clavat



Anivellar perfectament la paret col·locant llistons de 45x40 mm (per plenum 40mm) cada 600 mm. Preveure una distància (mínim 5 mm) perquè la primera lama no doni toqui directament a terra. Posar llana mineral ISOVER ARENA BASIC 45 mm o de gruix i densitat equivalent entre els rastrells.



Instal·lar la primera filera inferior de lames assegurant una perfecta alineació i fixar mitjançant adhesiu i agulles a cada intersecció amb un rastrell de fusta. El muntatge de les lames sempre s'ha de fer de baix cap a dalt i tenint cura que la primera lama no toqui a terra, deixant 5 mm com a mínim.



Col·locar cola blanca per a fusta a les testes de les lames per minimitzar l'obertura de les juntes. A parets de grans dimensions crear una junta de dilatació cada 6 m aproximadament.

Repetir l'operació fins a completar la paret. Si no hi ha prou espai per a la col·locació de l'última lama superior aquesta s'ha de tallar i fixar mitjançant adhesiu de muntatge.

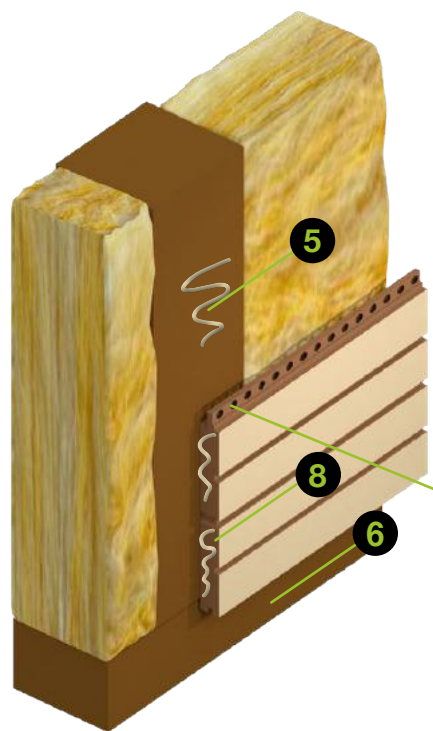


- 1 Paret estructural
- 2 Rastrell de fusta
- 3 Fibra
- 4 Lama D+
- 5 Fixació al rastrell amb adhesiu tipus SOUDAL HT i agulles tipus PIN 06
- 6 Pistola d'agulles
- 7 Posició de les agulles
- 8 Cola blanca a les testes per minimitzar l'obertura de les juntes

Llista de materials per a muntatge sistema 3

Sistema 3

Rastrells, agulles i clips



Materials per m2 (aprox.)

Rastrell MDF gruix 45x40 mm	1,95 ml
Cargol 5x80 cònic per rastrell gruixut 40 mm	4 u
Tac niló Ø6 mm per paret	4 u
Pistola d'agulles	
Fibra ISOVER BASIC de 45 mm	1 m ²
Adhesiu tipo SOUDAL HT y agujas tipo PIN 06	
Cola blanca	
Lames D+	1,05 m ²

- 5** Fixació al rastrell amb adhesiu tipus SOUDAL HT i agulles tipus PIN 06
- 6** Rastrell horitzontal a la part inferior per evitar que surti la fibra per sota
- 7** Pistola d'agulles
- 8** Cola blanca a les testes per minimitzar l'obertura de les juntes

Rastrells de muntatge

Tipus i dimensions dels llistons de muntatge

Els panells acústics D + s'instal·len sobre un enrastrellat de fusta o MDF, cargolat directament a la paret, deixant un espai a la part posterior de 40 mm, farcit de llana mineral. Aquest farcit de fibra mineral és necessari per a la correcta absorció dels panells acústics.



Rastrell 45x19 mm per a muntatge tipus 1 amb omega metàl·lica de 20x25 mm (plenum 40 mm).



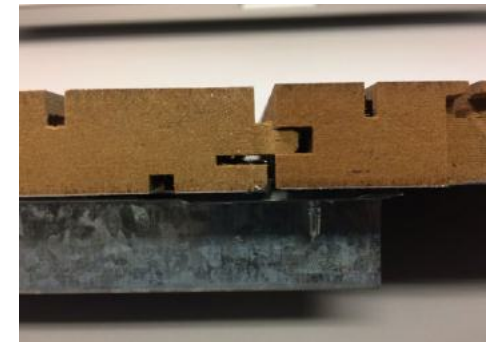
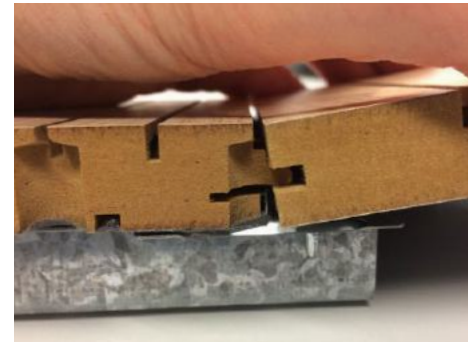
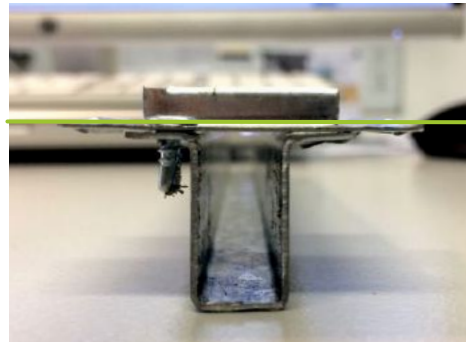
Rastrell 45x40 mm per a muntatge tipus 2 amb clips o tipus 3 clavats i encolat directe (plenum 40 mm).

Molt important

Aquesta recomanació és aplicable per als diferents tipus de clip. Cal vigilar que el cap del cargol no interfereixi amb la lama.

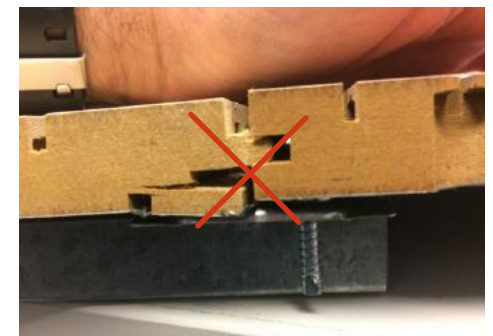
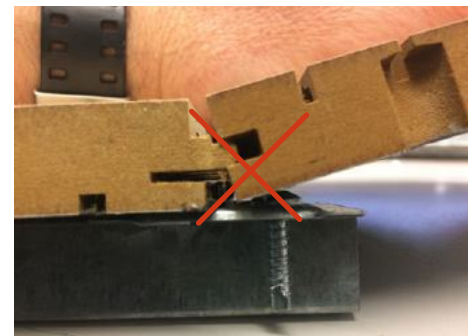
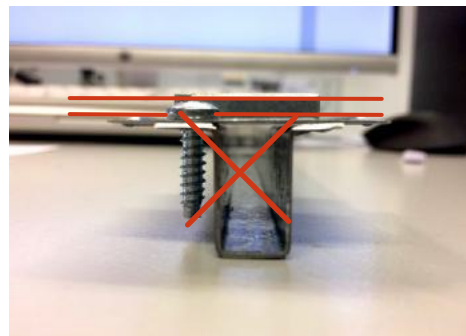
Correcte

Molt important: el cap del cargol no ha de sobresortir de les vores de el clip. Utilitzar els cargols recomanats per a cada sistema de muntatge.

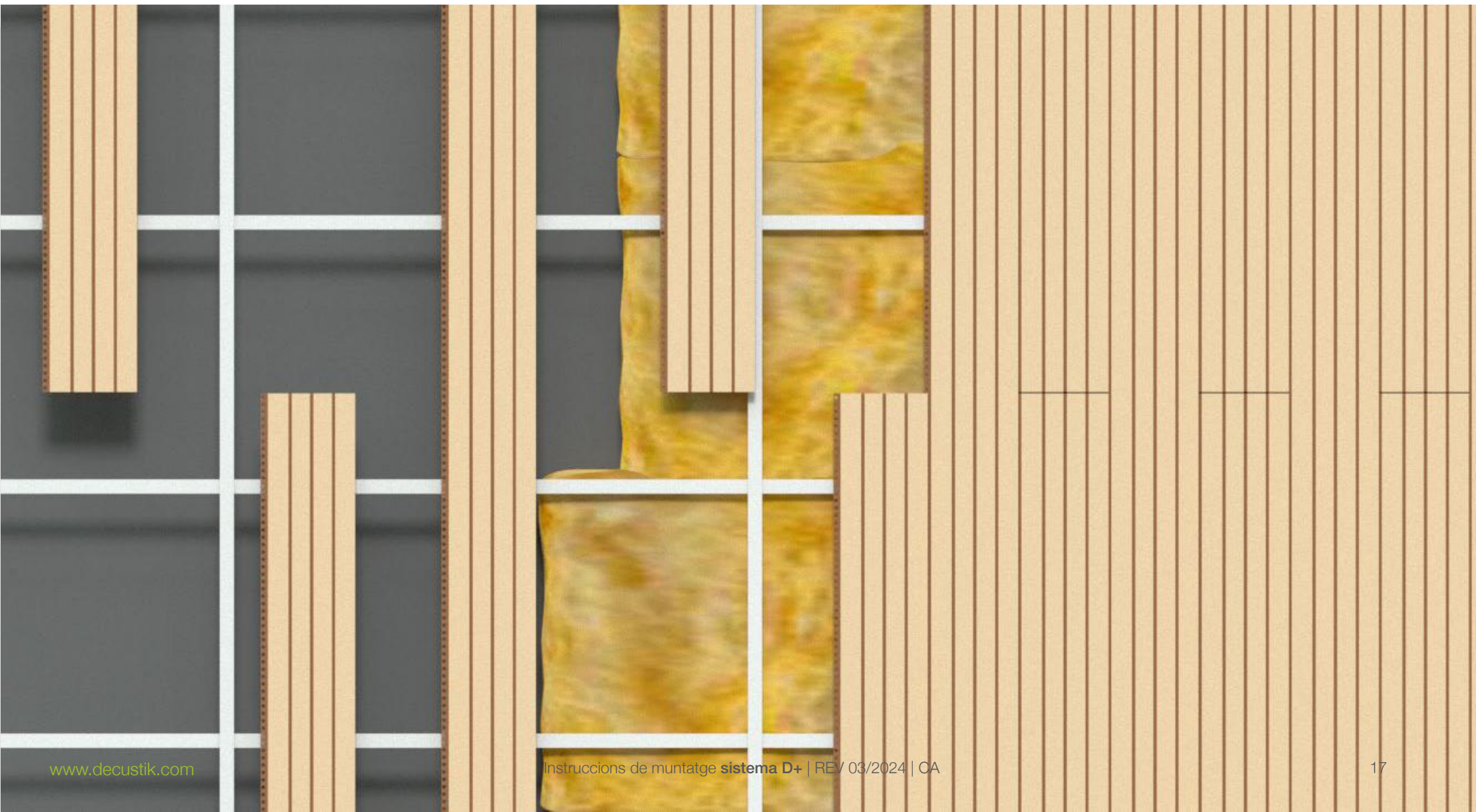


Incorrecte

La utilització de cargols inadequats o amb l'alçada del cap molt alt pot produir el trencament i caiguda de les lames.



Intruccions de muntatge sistema D+ per a fals sostre



Instruccions de muntatge sistema D+ per a fals sostre

Condicions prèvies a la instal·lació

Abans d'iniciar el muntatge, comprovar que es compleixen a l'obra les condicions que en permetin la instal·lació (consultar les condicions de transport, emmagatzematge, instal·lació i manteniment publicades a la nostra web).

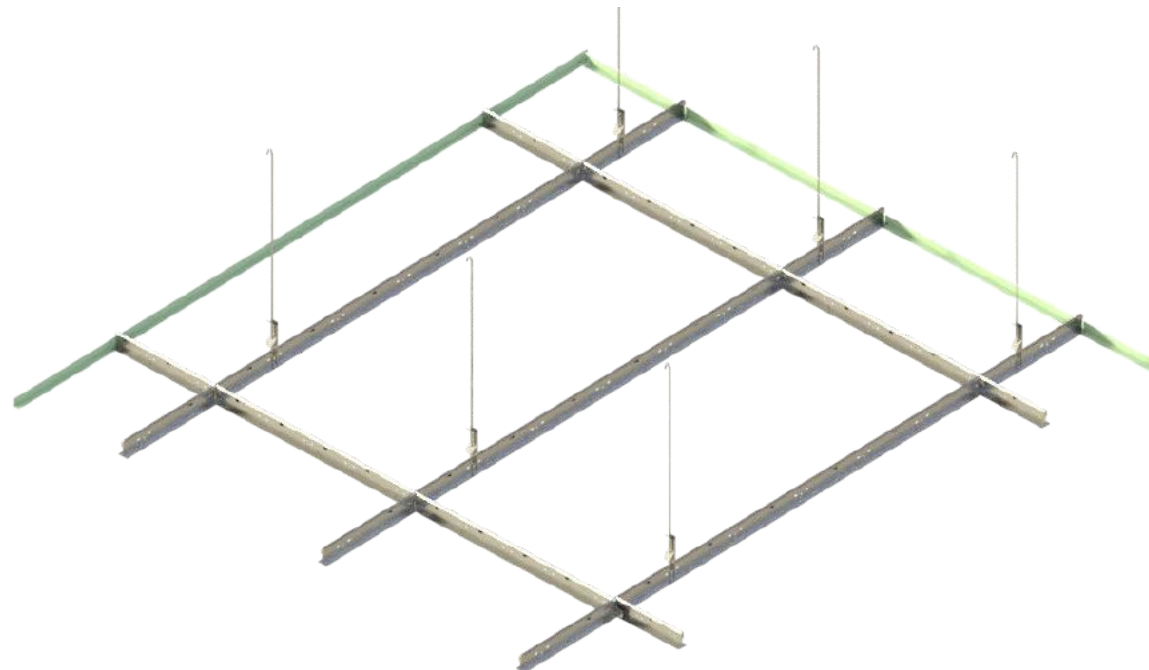
Per aconseguir els coeficients d'absorció acústica equivalents als obtinguts en els nostres assajos de laboratori, crear un espai a la part posterior dels panells de 200 mm i col·locar una fibra de llana mineral tipus ISOVER ARENA BASIC 45 mm o equivalent.

Muntatge a fals sostre

Instal·lar una estructura de Perfil·eria T24 ben anivellada i ben fixada al forjat, deixant lliure a la part superior l'espai necessari per a col·locar la llana mineral i el pas d'altres instal·lacions. Aquesta estructura està formada per perfils primaris col·locats cada 600 mm i secundaris de 600 mm col·locats cada 1200 mm, formant una trama de 1200x600 mm.

Instal·lar les lames transversalment a la direcció dels perfils primaris, començant per un extrem, mantenint ordre i alineació en lames i juntes.

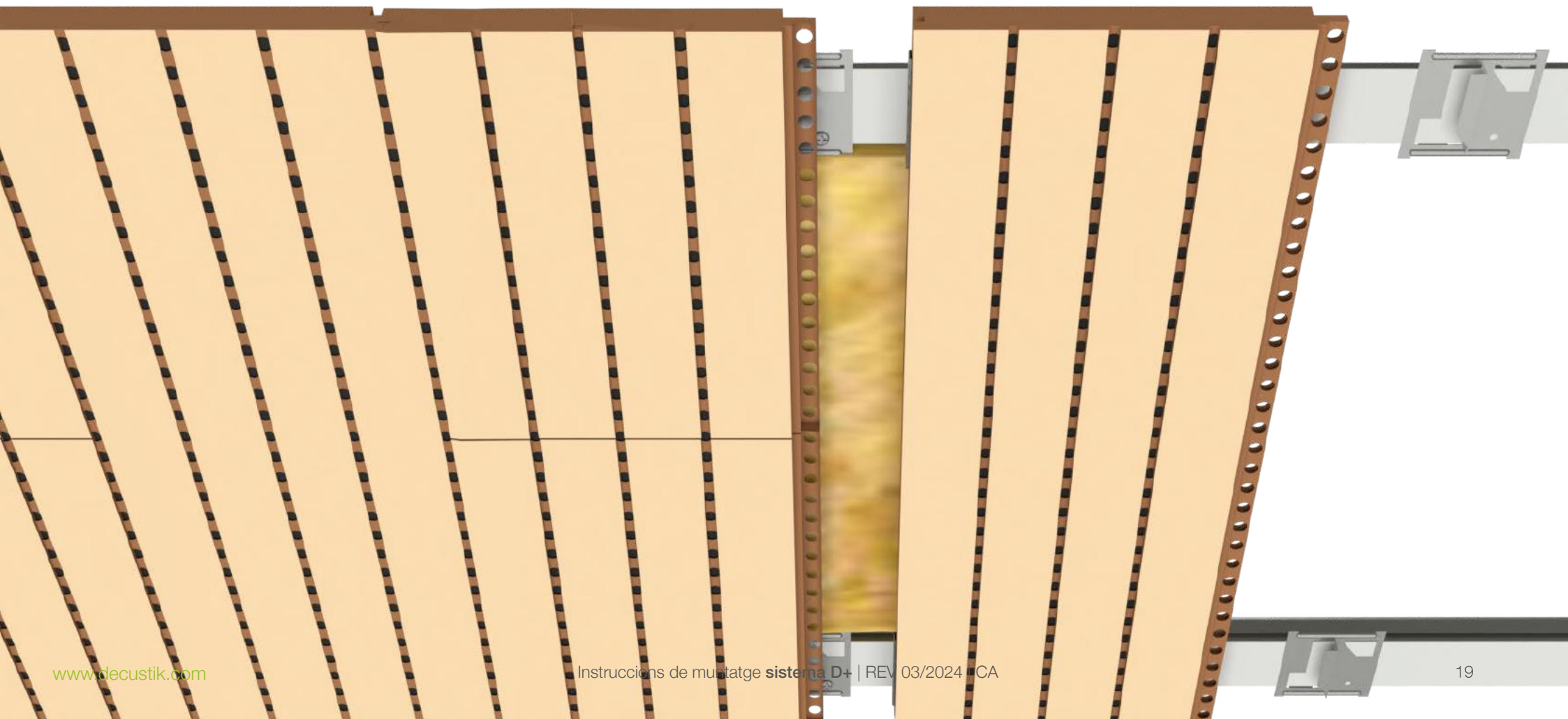
Fixar l'última lama mitjançant un sistema mecànic, generalment cola de muntatge.



Detall muntatge D+ a fals sostre

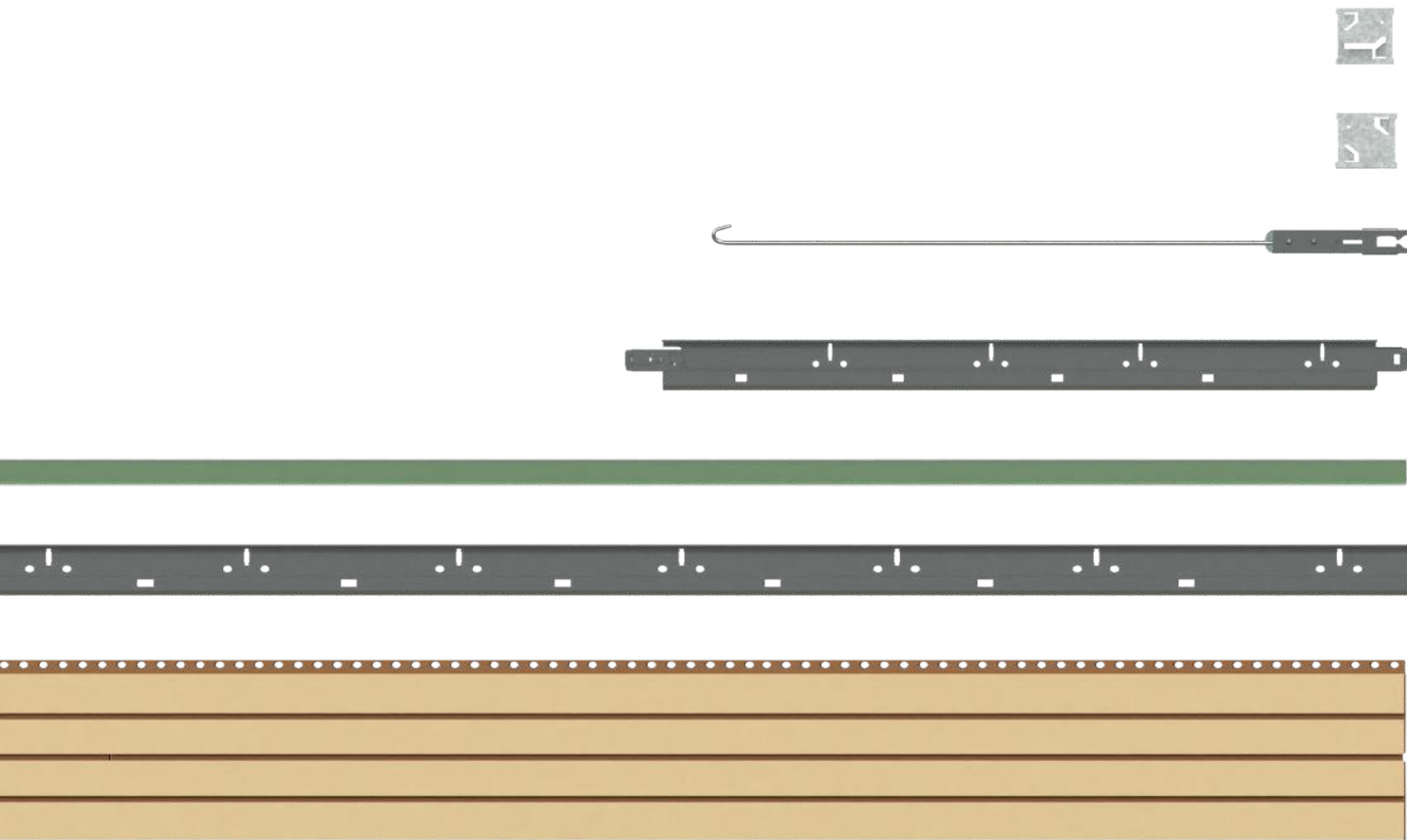
Sistema amb perfil·leria T24 i clips amb ales

Les lames D + s'instal·len fàcilment sota una estructura estàndard de fals sostre tipus T24 mitjançant clips amb ales.



Detall de muntatge D+ a fals sostre

Components necessaris



- 1** Clip amb ales
- 2** Clip d'arrencada
- 3** Barnilla de penjar regulable
- 4** Perfil Secundari T24 de 600 mm
- 5** Angle perimetral
- 6** Perfil primari
- 7** Lama D+
- 8** Cola blanca a les testes per minimitzar l'obertura de les juntes

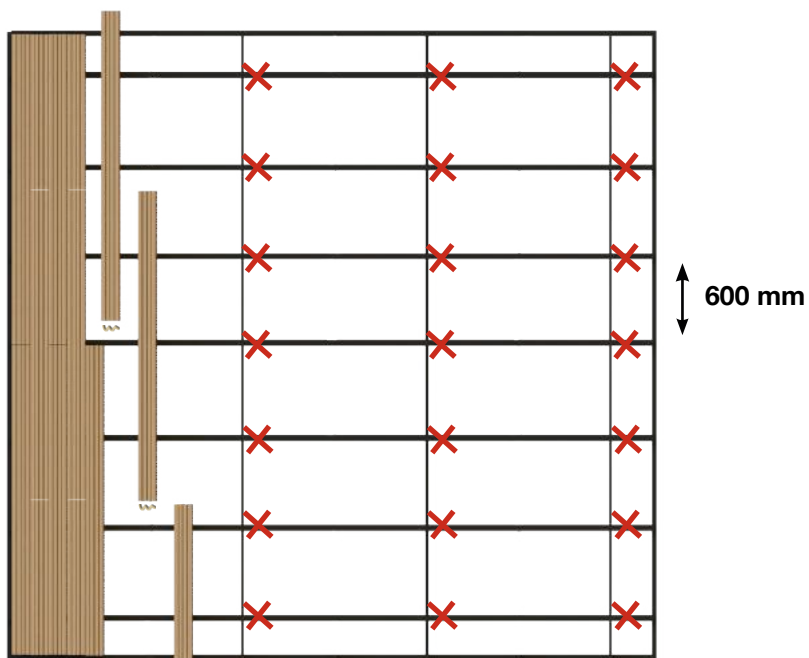
Detall muntatge D+ a fals sostre

Muntatge de l'estructura T24

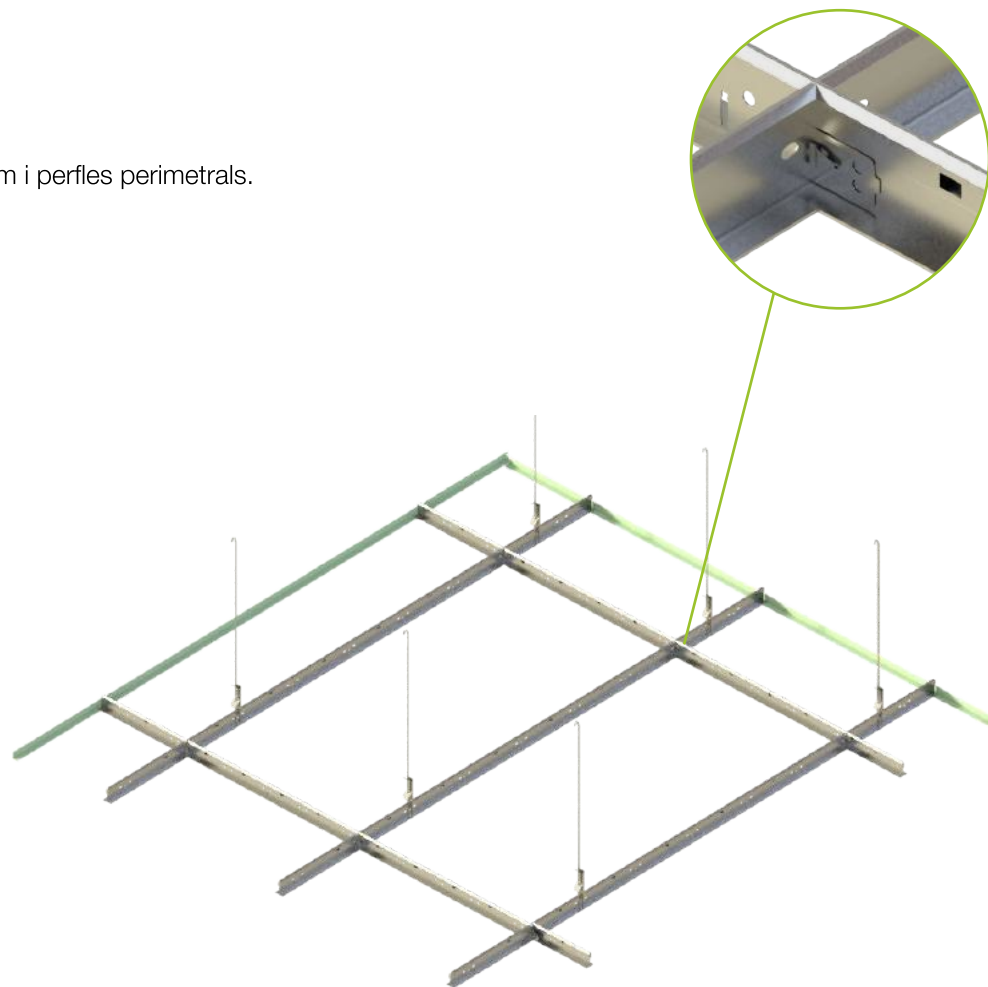
Muntar ben anivellada una estructura T24 formada per primaris, secundaris de 600 mm i perfles perimetrals.
Col·locar les lames mitjançant els clips.

✗ Barnilla de penjar regulable

☞ Cola blanca a les testes



Replanteig dels perfils primaris



Estructura de perfils T24 estàndard

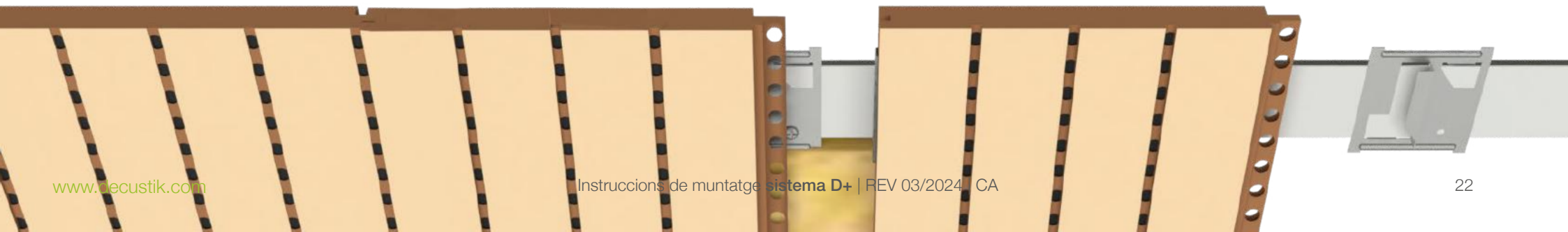
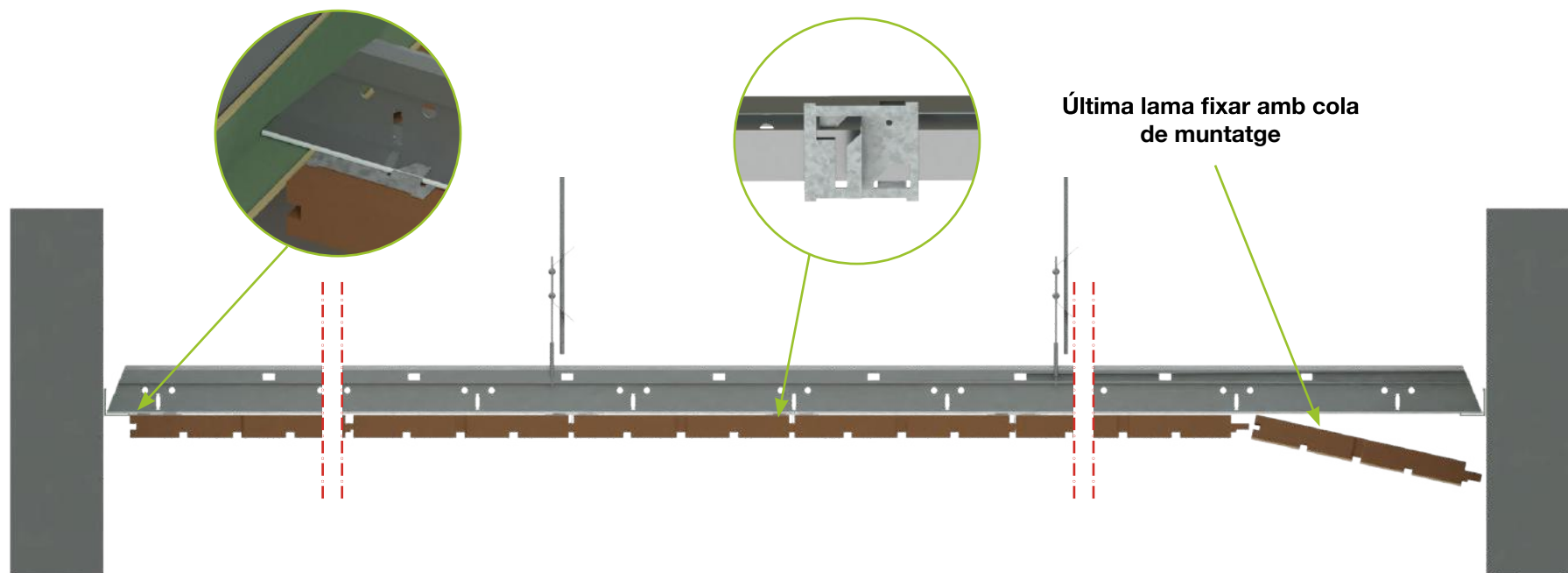
Detall muntatge D+ a fals sostre

Col·locació de les lames

Col·locar les lames sota de l'estructura mitjançant els clips.

Iniciar el muntatge col·locant les lames ben alineades.

Fixar l'última lama amb cola de muntatge o algun altre tipus de fixació mecànica.



Mides dels panells D+

Mides estàndard més comuns

Mides D+ en format de lames

2400x128x16 mm - mida estàndard

2800x128x16 mm - segons tipus de materials

2400x128x16 mm



2800x128x16 mm

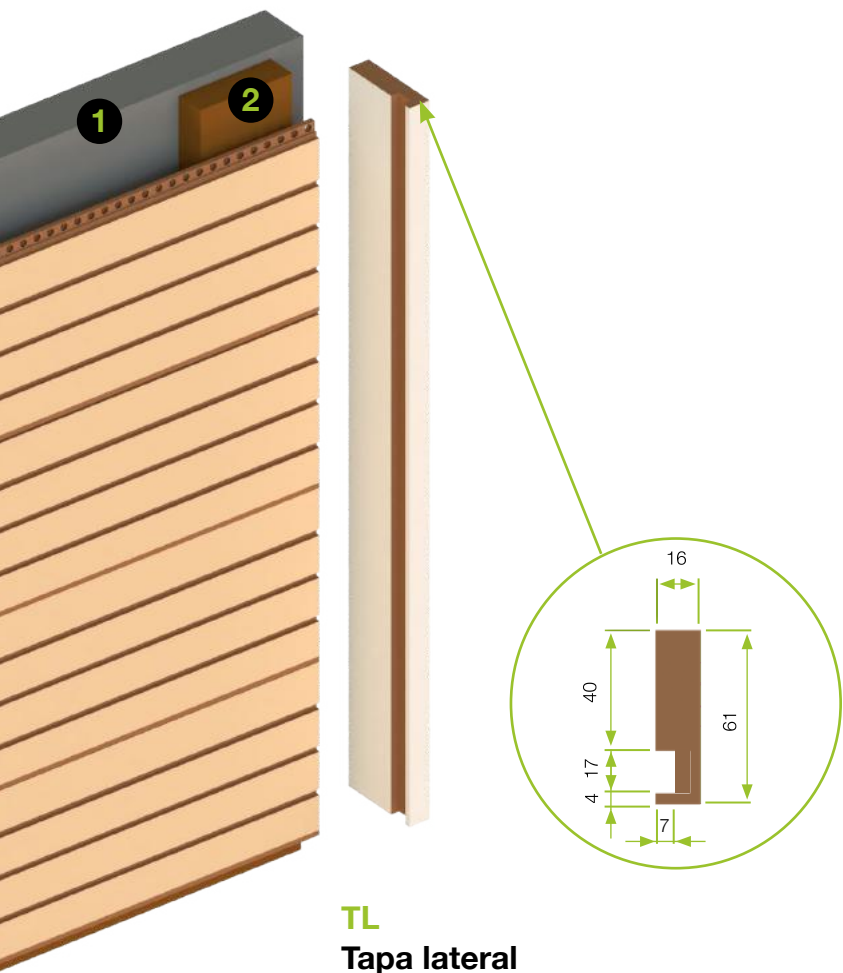


Altres mides i formes a consultar

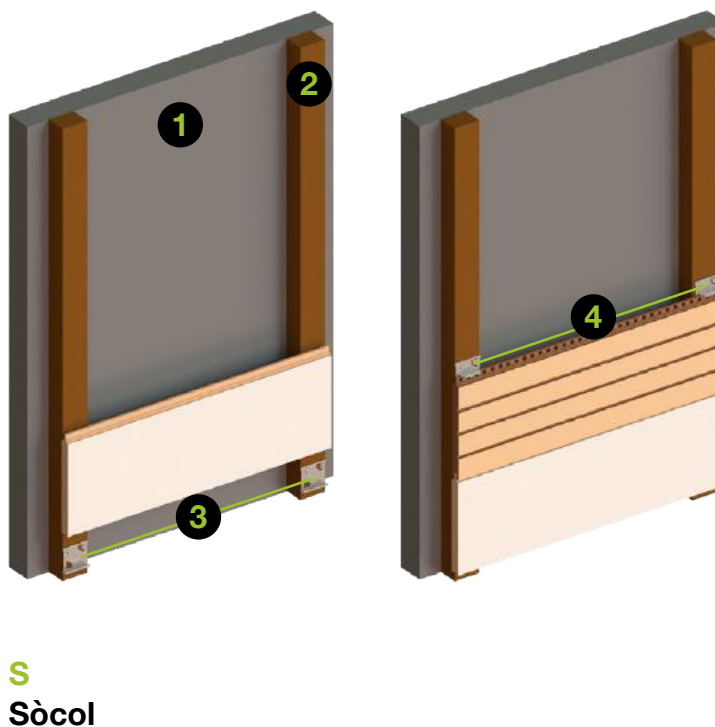
Cantoners i sòcols

Per aconseguir un resultat impecable a la seva instal·lació

Amb els mateixos materials i acabats fabriquem sòcols i cantoners per aconseguir el millor resultat per al seu projecte.



Nota important: evitar qualsevol contacte directe de les lames amb el terra i la humitat. Deixar una distància mínima a terra de 5 mm.



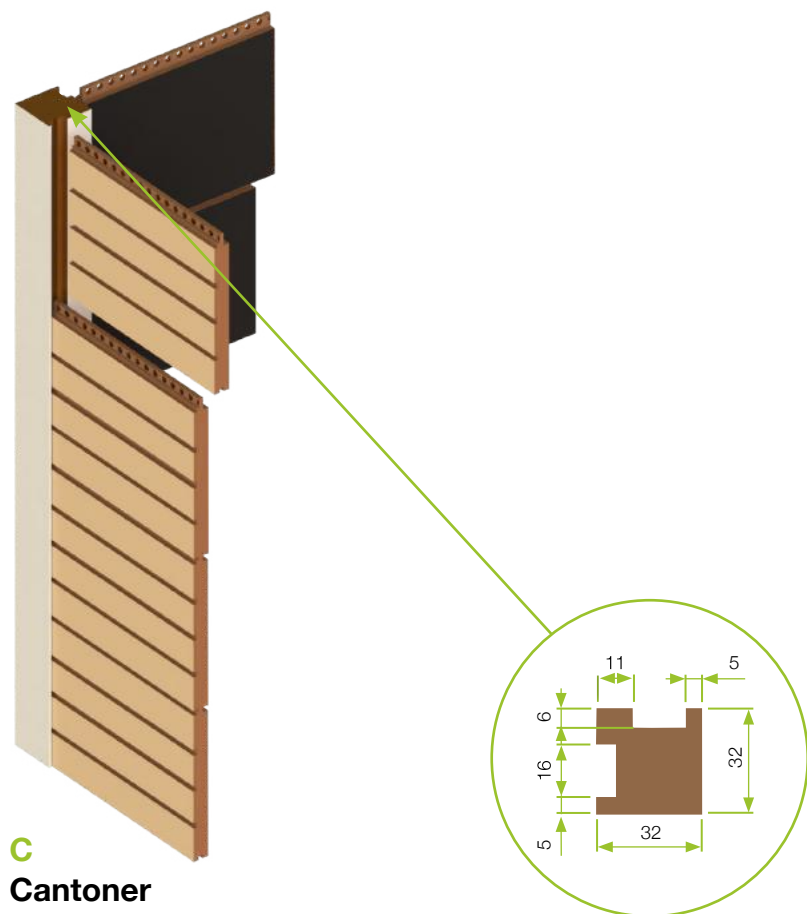
- 1** Paret estructural
- 2** Rastrell de fusta
- 3** Clip arrencada pla per rastrell
- 4** Clip estàndard pla per rastrell

Cantoners i sòcols

Per aconseguir un resultat impecable a la seva instal·lació

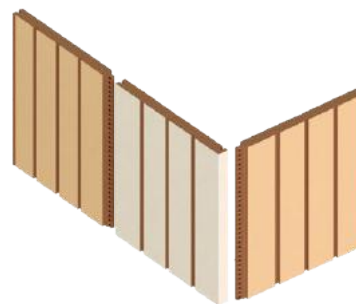
Amb els mateixos materials i acabats fabriquem sòcols i cantoners per aconseguir el millor resultat per al seu projecte.

Cantoner

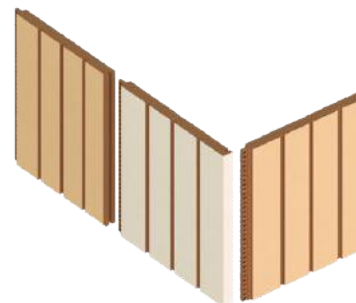


C
Cantoner

Lames D+ cantellejades Mascle i Femella



LFC
Lama Femella cantellejada



LMC
Lama Mascle cantellejada

Trapa registrable per a D+

En aquells casos que sigui necessari disposar d'un accés a la part posterior del panelat D+ (excepte per al sistema de plaques de sostre practicables) cal preveure unes trapes d'accés en aquells llocs on sigui necessari.

Les trapes es poden acabar amb el mateix material i disseny que la resta de la instal·lació.



Mida única: 500x500 mm



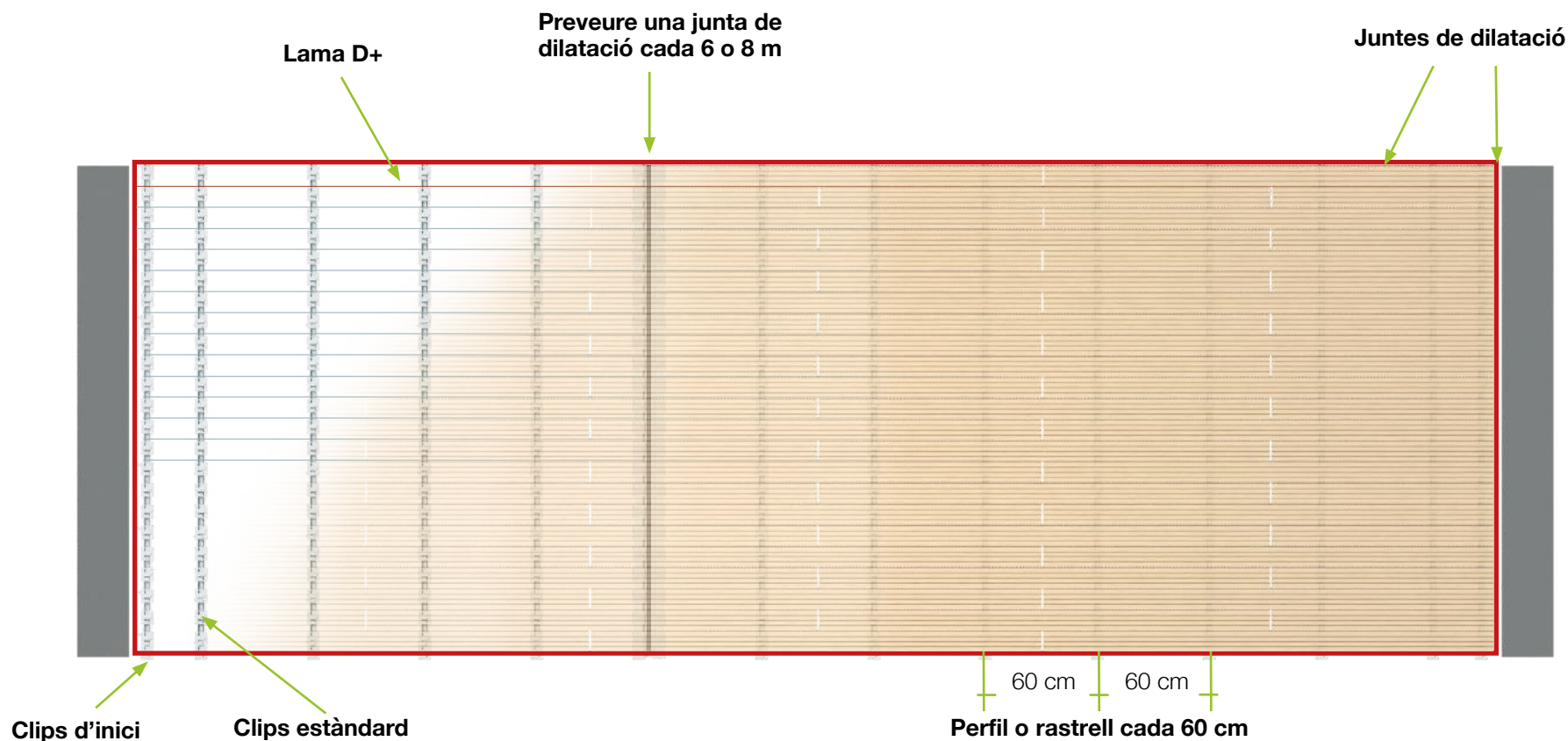
Juntes de dilatació

Instal·lar al perímetre i cada 6 o 8 metres

Els panells acústics i decoratius estan fabricats d'un material a base de fibres de fusta que, com la fusta natural, també dilata segons les condicions climàtiques. En els mesos d'estiu els panells dilaten considerablement a causa de l'elevada humitat de l'aire i la temperatura. És important mantenir una distància (anomenada "junta de dilatació") entre el perímetre del recobriments i totes les parets i objectes fixos en l'estada.

Cal preveure juntes de dilatació a tot el perímetre de la superfície instal·lada i, en parets i fals sostres de grans dimensions, cada 6 o 8 metres lineals. Com a norma general cal preveure una junta de 1,5 mm per cada metre lineal en tot el perímetre de la paret i també cada 6 o 8 metres lineals.

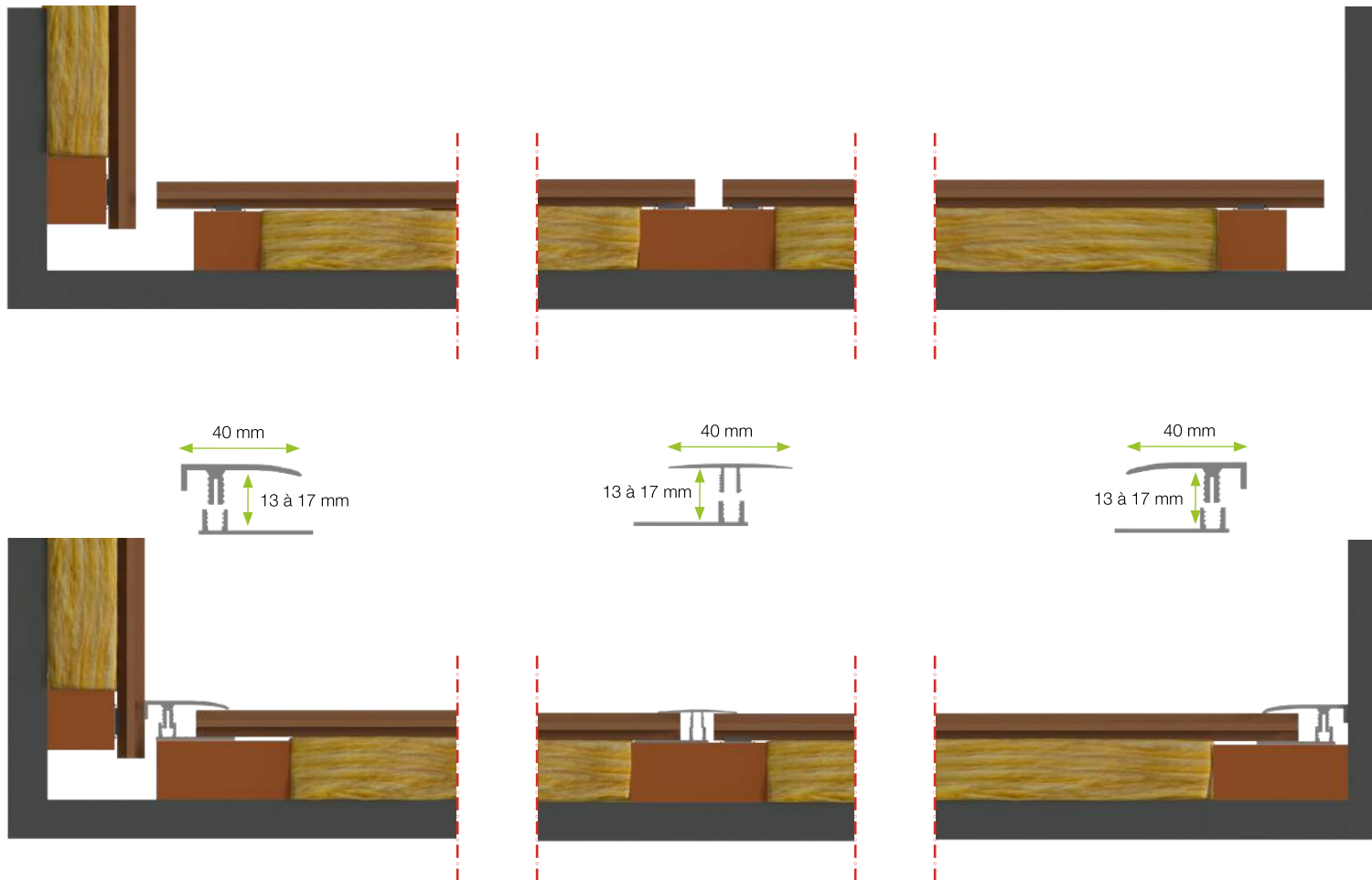
Les juntes de dilatació es poden cobrir amb tapetes o perfils especials.



Juntes de dilatació

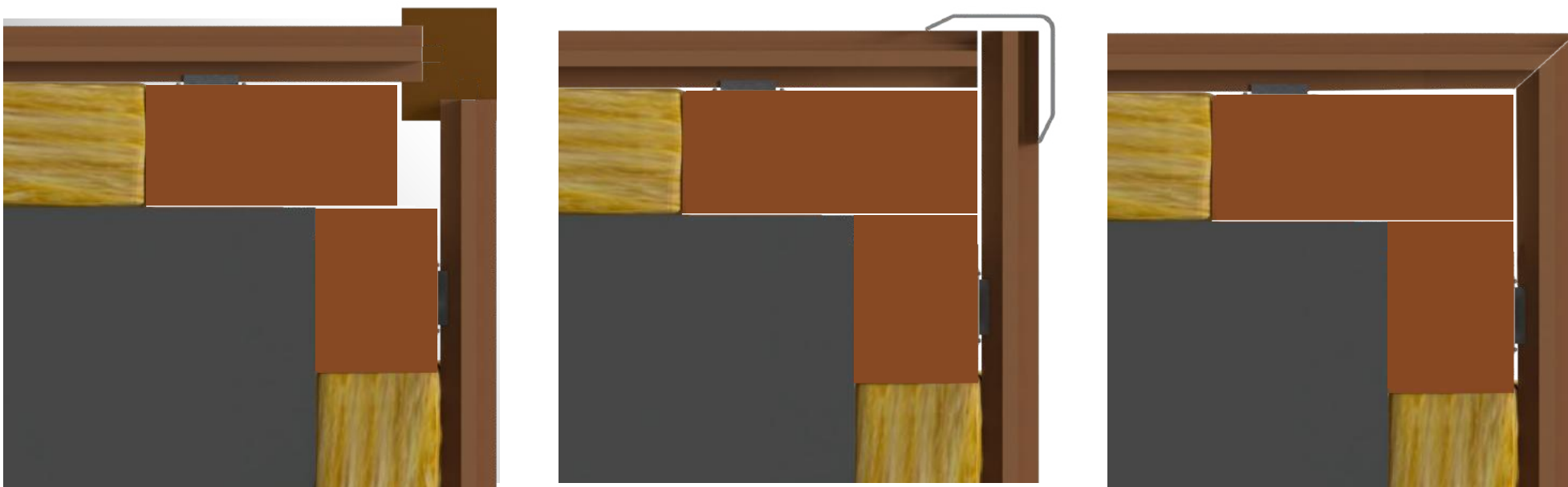
Rematades per juntes de dilatació

Les juntes de dilatació es poden cobrir amb tapetes o perfils especials.



Cantoners

Exemples de possibles rematades de cantoner



Important

Per la correcta instal·lació dels nostres productes cal seguir aquestes instruccions de muntatge, a més de complir amb les condicions de transport, emmagatzematge, instal·lació i manteniment publicades al nostre web.

Les imatges d'aquest manual són només il·lustratives dels diferents conceptes i recomanacions de muntatge, de manera que les mides, escales i proporcions representades poden tenir diferències per a una millor comprensió dels sistemes representats. Les il·lustracions s'han completat amb accessoris no inclosos.

Atesa l'alta personalització dels nostres productes, la informació descrita en la present documentació pot patir variacions.

No es respon d'eventuals errors de redacció, impressió, dades tècniques o traduccions.

Eventuals actualitzacions disponibles a www.decustik.com

Les recomanacions d'instal·lació han de ser confirmades i adaptades en cada cas per part de la direcció tècnica de cada projecte.

Copyright © 2024 Decustik.

El present document és propietat de Decustik - Mecanitzats de la fusta Kim, s.l. i no pot ser copiat, reproduït o publicat, ni tan sols parcialment, sense una autorització prèvia escrita. Decustik és una marca registrada propietat de Mecanitzats de la fusta Kim, s.l.

**INSTRUCCIONS DE MUNTATGE DECUSTIK D+
REV 03 2024 / CA**